

## Mobiele barcode scanner met geheugen model BL18

Zeer compacte handscanner op batterijen.  
Gegevens overdracht via basisstation



### Barcodes

Codabar (ABC en CX) ,  
Code39; Code93,  
Code128; EAN128, EAN8  
incl Add-On 2 en 5; EAN13  
incl Add-On 2 en 5; IATA;  
Industrial 2 of 5;  
Interleaved 2 of 5; Italian  
Pharmaceutical; MSI  
Plessey; UK Plessey;  
Telepen; TriOptic; UPCA  
en UPC-E incl Add-On 2  
en -5.

Op aanvraag: ISBN, ISSN,  
Codabar, en meer.

### Functionaliteit

Het is een kleine scanner  
is, bedoelt voor licht werk.  
Weegt erg weinig dus u  
voelt het niet als u de  
scanner in de broekzak of  
aan een halskoordje meedraagt.

Scannen gaat via de scanknop; aantal scans en decodes per seconde: maximaal 100.

Lichtbron: Laser 650 nm rood. Resolutie 0,15 mm smalste bar of streep.

Scanafstand 6 tot 30 cm bij een barcode resolutie van 1 mm.

Scanafstand 4 tot 12 cm bij een barcode resolutie van 0,25 mm (0,25 mm komt veel voor).

Scanafstand 4 tot 7 cm bij een barcode resolutie van 0,15 mm (dat zijn hele dunne streepjes).

Leesbreedte: bij een afstand van 0 cm , maximaal 45 mm; bij grotere afstand maximaal 320 mm.

Display: 112 x 64 pixels; minimaal 6 regels van 14 karakters. Verlichting: ja.

Aansluiting naar computer: de scanner communiceert met het basisstation.

### Omgeving

Werktemperatuur: -5 tot + 40 graden C.

Opslagtemperatuur: -20 tot + 60 graden C.

Vochtigheid (geen condens) in bedrijf 20 –80 %; opslag 20 –90 %.

### Stroomverbruik

De Lithium Ion batterij 3.7Vdc heeft 600mAh capaciteit. Een back-up batterij voorziet in tijdelijke opvang als de hoofdbatterij leeg is. De volle hoofdbatterij laadt de back-up batterij op. De hoofdbatterij is leverbaar (fabrieksaccessoire).

### Geheugen

512 KB FlashROM voor applicatie en Operating systeem.

512 KB RAM voor gebruikers data (barcodes); uitbreiding tot 1 MB mogelijk;



## Diversen

Afmeting: LxBxH 129 x 44 x 23 mm. Gewicht 100 gram. Behuizing: ABS.  
Valtesten vanaf 1.5 m op betonnen vloer.

Omgevingslicht:

- fluorescent maximaal 3000 lux;
- direct zonlicht maximaal 50.000 lux.

Bescherming tegen stof en vocht: volgens IEC529 is IP54



## Programmering

Met een C-compiler is de scanner programmeerbaar.  
16 bit microprocessor. Real time klok.

## Basisstation

Communicatie met de PC alsmede accu opladen gaat via een klein basisstation.

## Specificatie bijhorend oplaadstation CRD972x

Dit station dient uitsluitend als batterij oplader.

Voeding: middels 6 Vdc netadapter, stroomverbruik 300 mA

Afmeting: h x b x d = 65 x 72 x 97 mm ( zonder scanner)

Materiaal: ABS. Gewicht: 85 gram.

Batterij lading: wordt automatisch bepaald.

Er zijn 2 modellen:

- alleen laden;
- laden en ook data communicatie met de PC via RS232.

**Hardware;** de volgende hardware is leverbaar:

BL18 scanner + batterij + polsbandje
Basisstation alleen laden
Basisstation laden + RS232 (PC) of USB-A communicatiekabel
Basisstation voor 5 scanners, alleen laden.
Basisstation voor 5 scanners, laden + communicatie.
Netadapter voor het basisstation
Leren opberg tasje
Oplaadbare batterij
Losse RS232 kabel
Handleiding

## Software.

Er is de keuze uit onze standaard applicatie of maatwerk.

Standaard: men kan de meest voorkomende barcodes scannen, ook de brede palletlabels; de scanner voegt datum en tijd toe en bewaard het in een tekst bestand (puntkomma tussen de kolommen).

NB: "bladeren"(scrollen) door het gescande bestand op de scanner is bij dit type niet mogelijk; in de praktijk komt het ook erg weinig voor, we hebben aan andere scanner waarbij dat wel kan.

Maatwerk: de software wordt op klantenspecificatie gemaakt.

Bijhorende PC-communicatiesoftware (Windows) hoort er ook bij.

De gescande gegevens komen als tekstbestand op de PC; deze tekstbestanden zijn in de meeste voorraadpakketten, Access, Excel etc. relatief eenvoudig te importeren. Uw leverancier van uw voorraadpakket maakt meestal een importdefinitie waarmee u tekstbestanden kunt importeren.

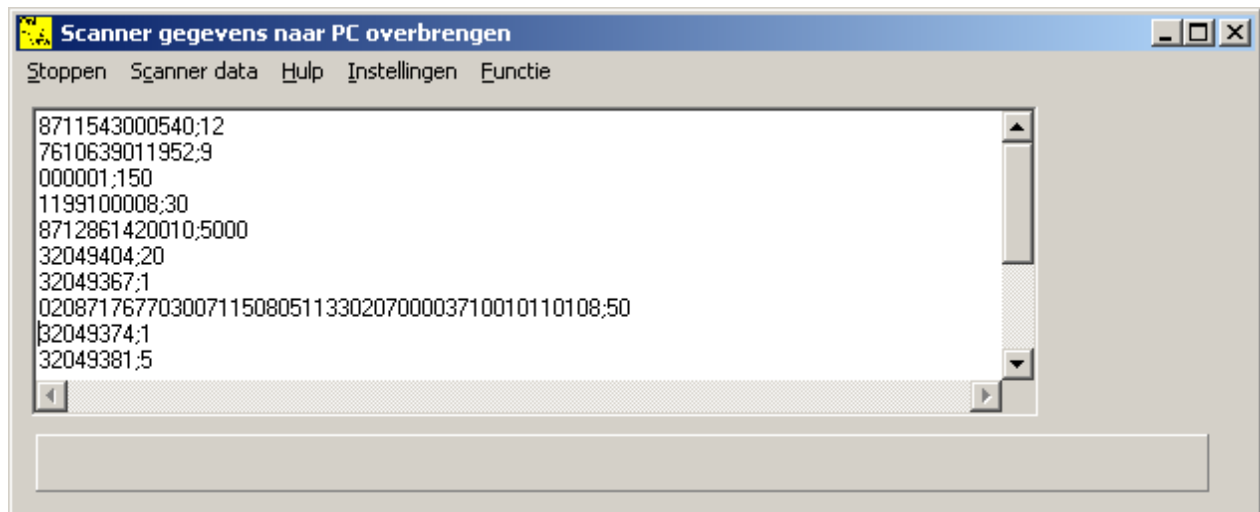
Windows communicatiesoftware

Deze is ook in eigen huis ontwikkeld. Hiermee kan men:

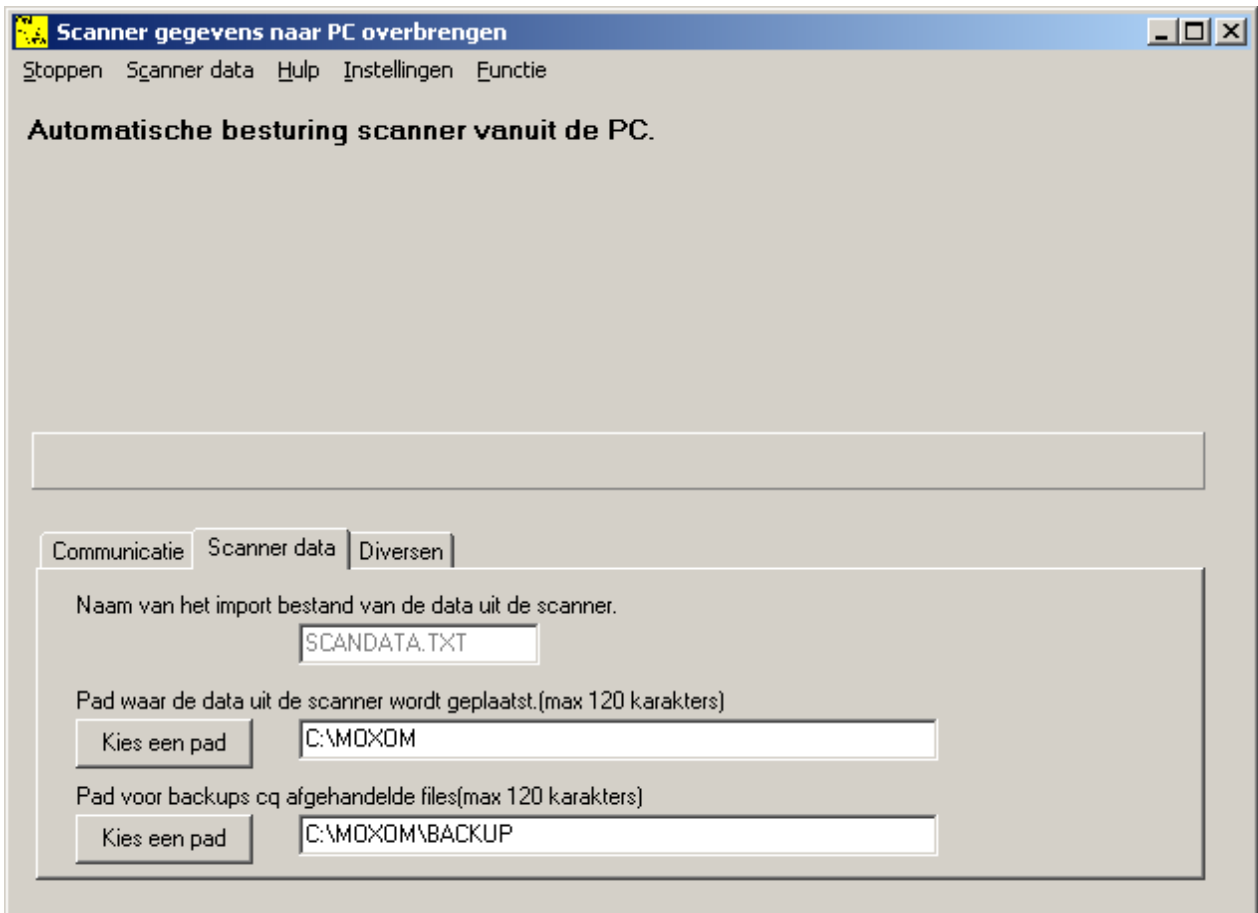
- gegevens uit de scanner halen;
- doelpad scannerbestand is instelbaar;
- datum en tijd verversen in de scanner;

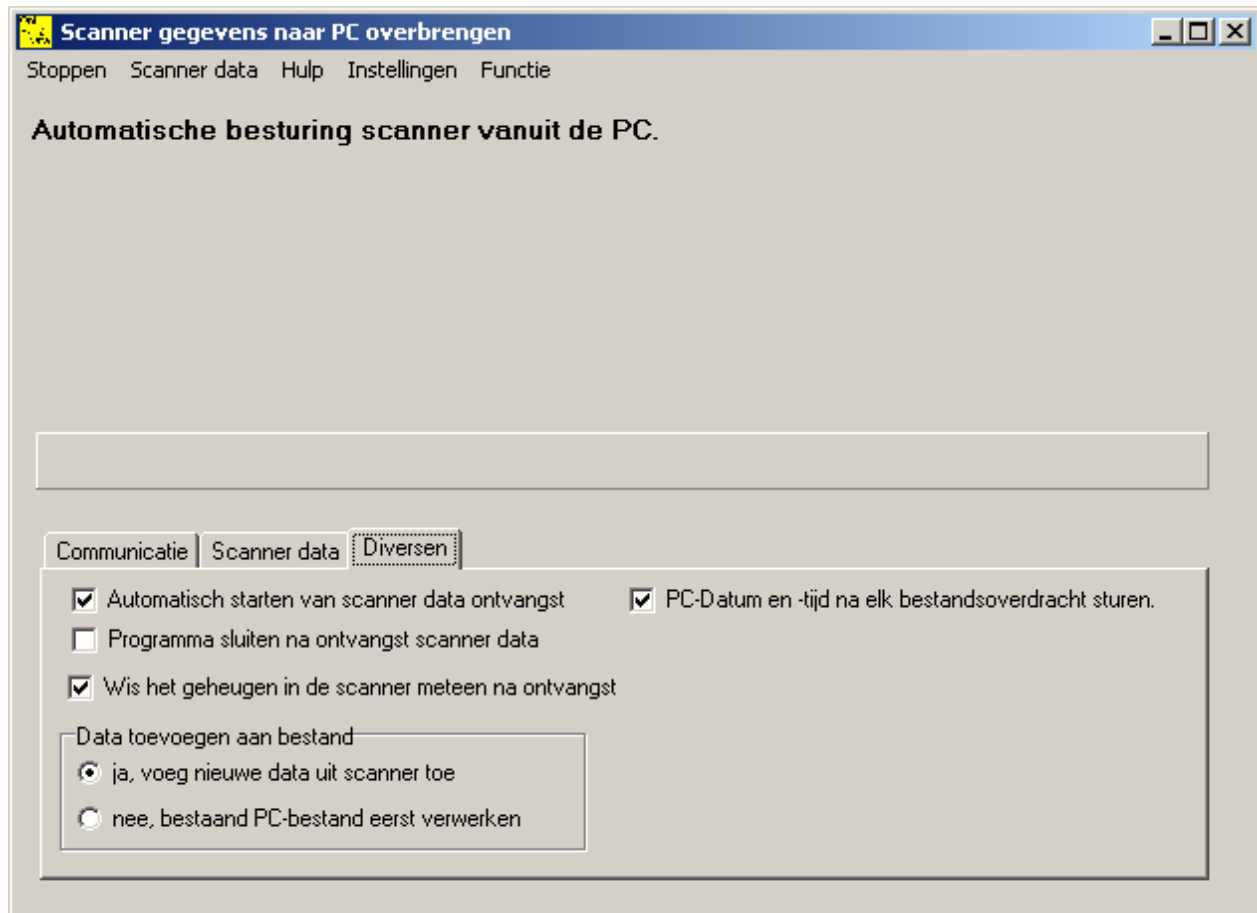
Men kan deze communicatie software ook aanroepen uit bijv. Excel middels een shell-commando. In geval van een USB verbinding zet met de virtuele COM-poort op COM1 of COM2.

Hieronder enkele schermafdrucken.



Zoals u ziet kunt u korte en lange barcodes (zoals palletlabels) door elkaar scannen.





NB Voor een USB verbinding met Com port emulatie zal Windows meestal een hoger COM poort nummer aanwijzen zoals COM17. Men kan onder Windows instellingen bij Hardware de poort aanpassen bijvoorbeeld naar 1 of 2.

In het algemeen geldt (blijkt ook in de praktijk) dat een echte RS232 verbinding robuuster is dan USB met Com-poort emulatie.