

Mobiele barcode scanner met geheugen BL3

Zeer compacte handscanner op batterijen.
Gegevens overdracht via basisstation



Barcodes

Codabar (ABC en CX) , Code39; Code93, Code128;
EAN128, EAN8 incl Add-On 2 en 5; EAN13 incl Add-On 2 en 5;
IATA; Industrial 2 of 5; Interleaved 2 of 5; Italian Pharmaceutical; Laetus; MSI Plessey; UK Plessey; Telepen;
UPCA en UPC-E incl Add-On 2 en -5.
ISBN, ISSN, Codabar, en meer.



Functionaliteit

Het is een kleine scanner is, bedoelt voor licht werk. Weegt erg weinig dus u voelt het niet als u de scanner in de broekzak of aan een halskoordje meedraagt.

Scannen gaat via de scanknop; aantal scans en decodes per seconde: maximaal 100.

Lichtbron: Laser 650 nm rood. Resolutie 0,15 mm smalste bar of streep.

Scanafstand 6 tot 30 cm bij een barcode resolutie van 1 mm.

Scanafstand 4 tot 12 cm bij een barcode resolutie van 0,25 mm (0,25 mm komt veel voor).

Scanafstand 4 tot 7 cm bij een barcode resolutie van 0,15 mm (dat zijn hele dunne streepjes).

Leesbreedte: bij een afstand van 0 cm , maximaal 45 mm ; bij grotere afstand maximaal 320 mm.

Display: 112 x 64 pixels; minimaal 6 regels van 14 karakters.

Aansluiting naar computer: de scanner communiceert rechtstreeks via Blue Tooth met de Blue Tooth zend-ontvanger die in uw PC, laptop of PDA zit.

Omgeving

Werktemperatuur: -5 tot + 40 graden C.

Opslagtemperatuur: -20 tot + 60 graden C.

Vochtigheid (geen condens) in bedrijf 20 –80 %; opslag 20 –90 %.

Stroomverbruik

De Lithium Ion batterij heeft 600mAh capaciteit. Een back-up batterij voorziet in tijdelijke opvang als de hoofdbatterij leeg is. De volle hoofdbatterij laadt de back-up batterij op. De hoofdbatterij is naleverbaar (fabrieke accessoire).

Geheugen

512 KB voor applicatie en Operating systeem.

128 KB voor gebruikers data (barcodes).

Diversen

Afmeting: LxBxH 125 x 42 x 19 mm. Gewicht 85 gram. Behuizing: ABS.

Omgevingslicht:

- fluorescent maximaal 3000 lux;

- direct zonlicht maximaal 50.000 lux.

Bescherming tegen stof en vocht: volgens IEC529 is IP54

Programmering

Met een C-compiler is de scanner programmeerbaar. 512 KB Flash ROM geheugen voor OS en programma.

128 KB geheugen voor data; stel u scant EAN13 barcodes dan kunnen er circa 9000 in het geheugen, maar voor die tijd heeft u de scanner al geleegd.

16 bit microprocessor. Real time klok. 3 definieerbare toetsen.

MOXOM programmeert de scanners zelf, zie verder bij software.

Basisstation

Communicatie met de PC alsmede accu opladen gaat via een klein basisstation.

Specificatie bijhorend basisstation

Voeding: middels 6 Vdc netadapter, stroomverbruik 300 mA.

Afmeting: h x b x d = 65 x 72 x 97 mm (zonder scanner).

Materiaal: ABS. Gewicht: 85 gram.

Batterij lading: wordt automatisch bepaald.

Er zijn 2 modellen:

- a) alleen laden;
- b) laden en ook data communicatie met de PC via RS232. of via USB (een Com poort emulatie driver wordt door de fabrikant ter beschikking gesteld).

Hardware; de volgende hardware is leverbaar:

Bestelcode	
173416	scanner + batterij + polsbandje
173419	Enkelvoudig basisstation laden + RS232 (PC) of USB-A communicatiekabel + netadapter
173423	Vijfvoudig basisstation laden + RS232 (PC) of USB-A communicatiekabel + netadapter
173424	Opladbare batterij

Software.

Er is de keuze uit onze standaard applicatie of maatwerk.

Standaard: men kan de meest voorkomende barcodes scannen, ook de brede EAN128 /GS1 palletlabels; de scanner voegt datum en tijd toe en bewaard het in een tekst bestand (puntkomma tussen de kolommen). NB: "bladeren"(scrollen) door het gescande bestand op de scanner is bij dit type niet mogelijk; in de praktijk komt het ook erg weinig voor, we hebben aan andere scanner waarbij dat wel kan.

Maatwerk: de software wordt op klantenspecificatie gemaakt. Bijhorende PC-communicatiesoftware (Windows) hoort daar ook bij.

De gescande gegevens komen als tekstbestand op de PC; deze tekstbestanden zijn in de meeste voorraadpakketten, Access, Excel etc relatief eenvoudig te importeren. Uw leverancier van uw voorraadpakket maakt meestal een importdefinitie waarmee u tekstbestanden kunt importeren.

Windows communicatiesoftware

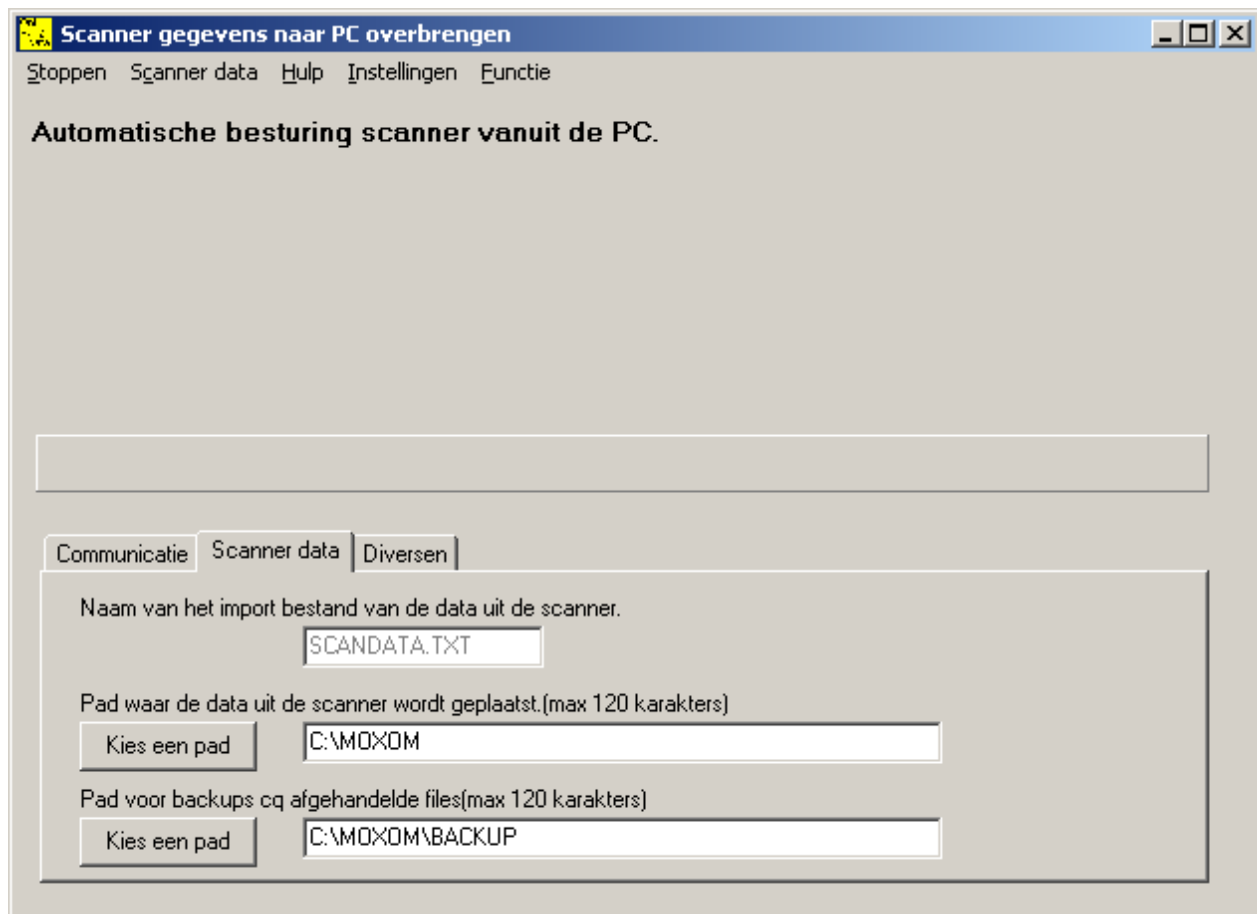
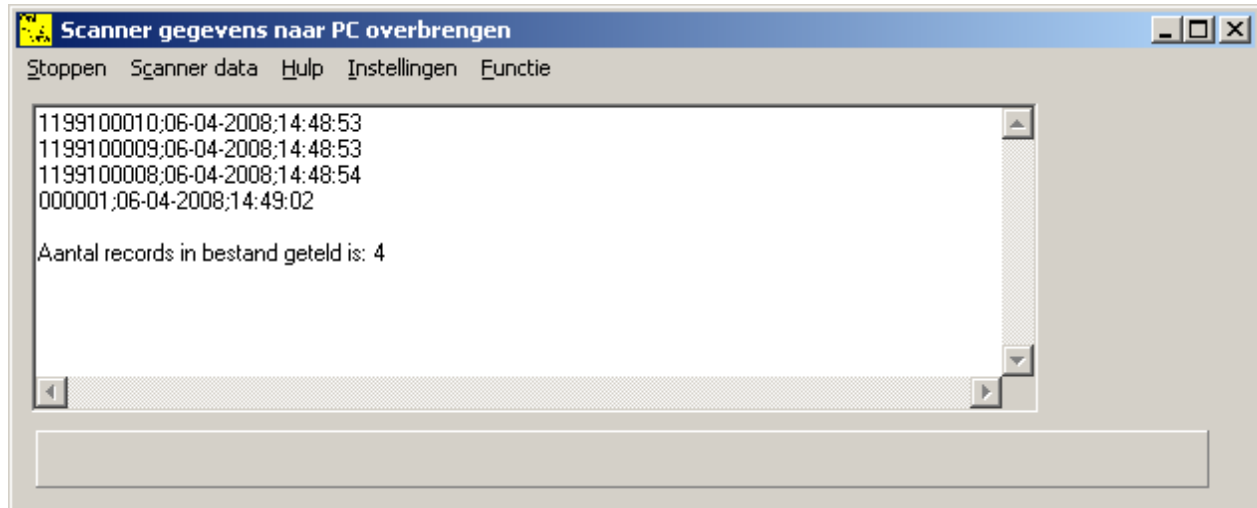
Deze is ook in eigen huis ontwikkeld. Hiermee kan men:

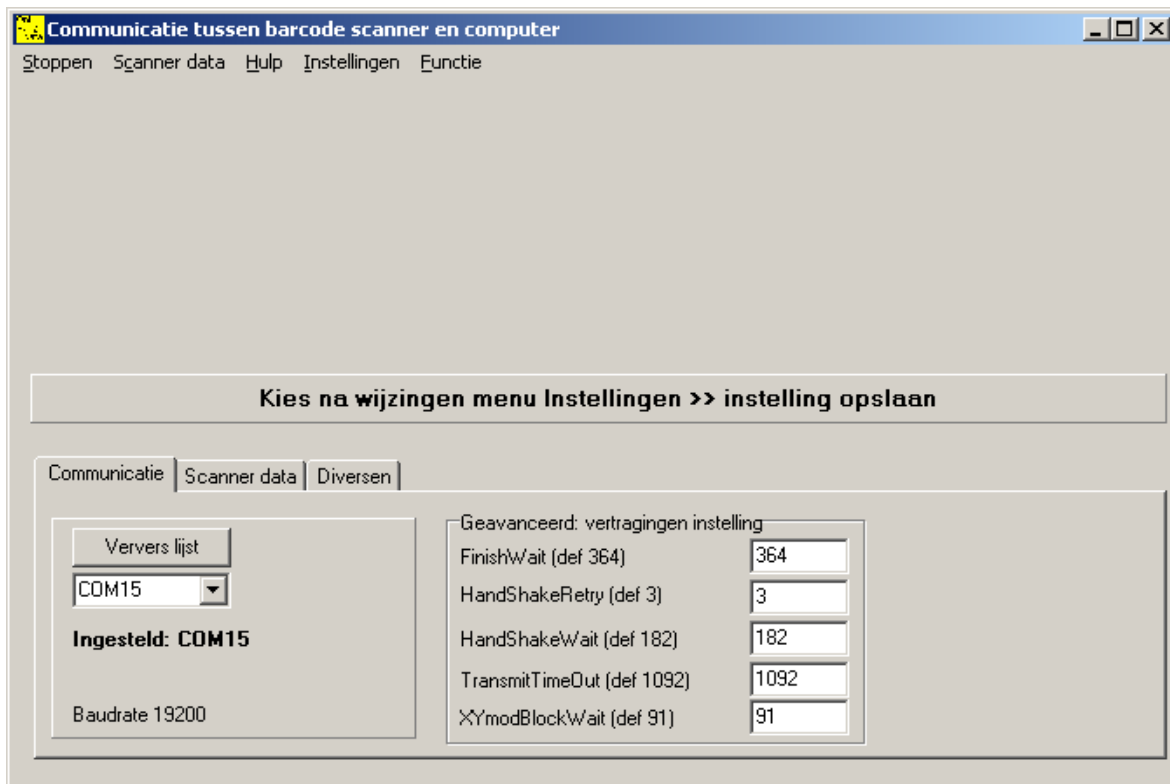
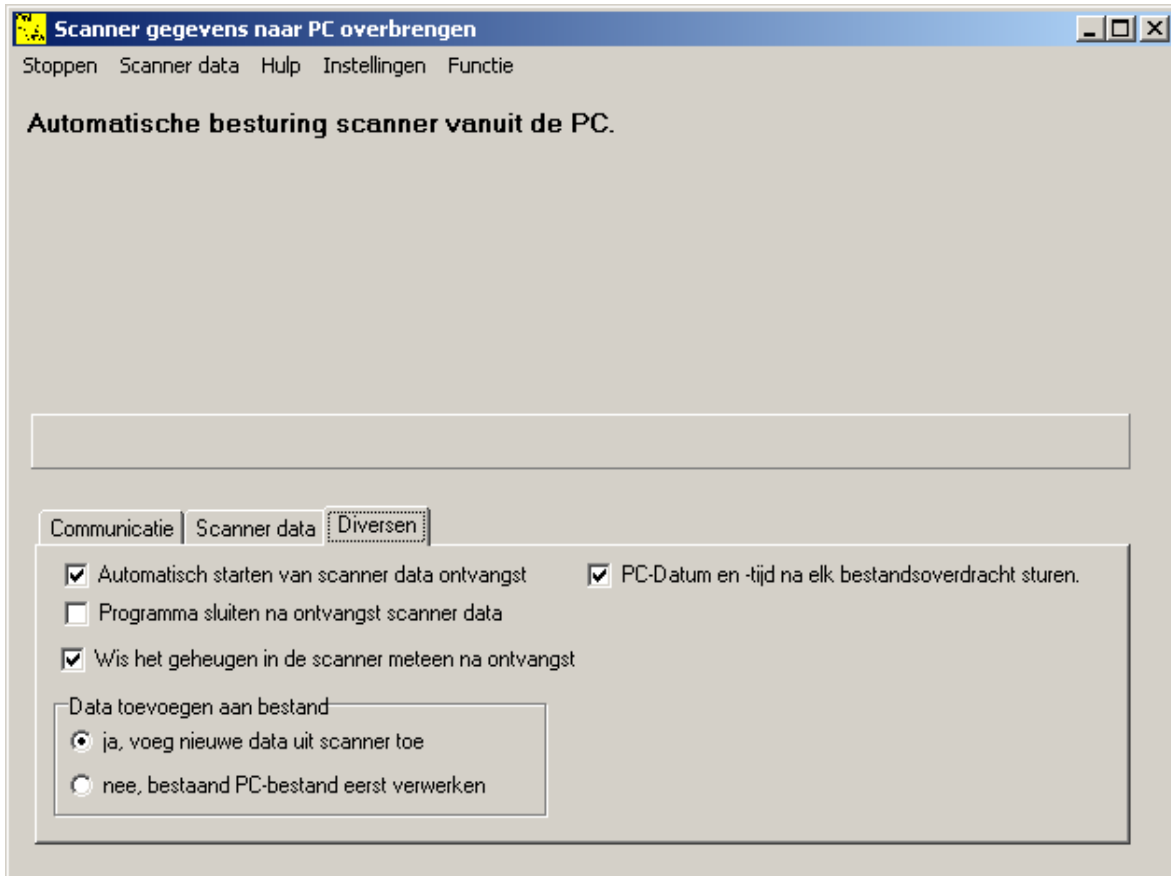
- gegevens uit de scanner halen;

- doelpad scannerbestand is instelbaar;
- datum en tijd verversen in de scanner;

Men kan deze communicatie software ook aanroepen uit bijv Excel middels een shell-commando. In geval van een USB verbinding zet Windows de virtuele COM-poort op een vrij nummer, bijvoorbeeld COM15.

Hieronder enkele schermafdrucken.





Verschil tussen USB en RS232 aansluiting op de PC of laptop.

RS232 is de 9 pins mannetjes connector, bij veel PC's COM1 en soms ook COM2; voor RS232 hoeft geen aparte software te worden geïnstalleerd. RS232 is al ruim 25 jaar in gebruik en heeft zich geheel bewezen als betrouwbare en stabiele communicatiepoort..

USB werkt via een losse software driver welke vooraf moet worden geïnstalleerd op de PC of laptop; hiervoor heeft men alle rechten nodig.

Bestand uit de scanner verder verwerken

Het bestand uit de scanner is een puntkomma gescheiden tekstbestand.

Dit kan men bijvoorbeeld in Excel openen: menu Bestand >> Open en kies dan het tekstbestand.

Er volgt een import assistent, dit is bestaande Excel functionaliteit. Gedurende de import kunt u de ceileigenschappen van elke kolom het beste op tekst zetten.

Probeer u eens om onderstaande tekst met kopiëren, plakken in Kladderboek als tekst op te slaan. Dan in Excel importeren.

8712861420010;13-02-2009;16:59:41
32049381;13-02-2009;16:59:43
32049404;13-02-2009;16:59:44
000001;13-02-2009;16:59:45
004000;13-02-2009;16:59:46
12345678901234567;13-02-2009;16:59:50
12345678;13-02-2009;16:59:52
7610639011952;13-02-2009;16:59:52
8711543000540;13-02-2009;16:59:53
8754309865434;13-02-2009;16:59:53
8765432190874;13-02-2009;16:59:54
8754320987634;13-02-2009;16:59:55